

ESTRATIFICACIÓN SEVERIDAD RADIOLÓGICA COVID19 MEDIANTE RX

ALMUDENA UREÑA VACAS

AGUSTINA VICENTE BÁRTULOS

COLABORACIÓN DE CARLOS SUEVOS Y MARINA HERRERO

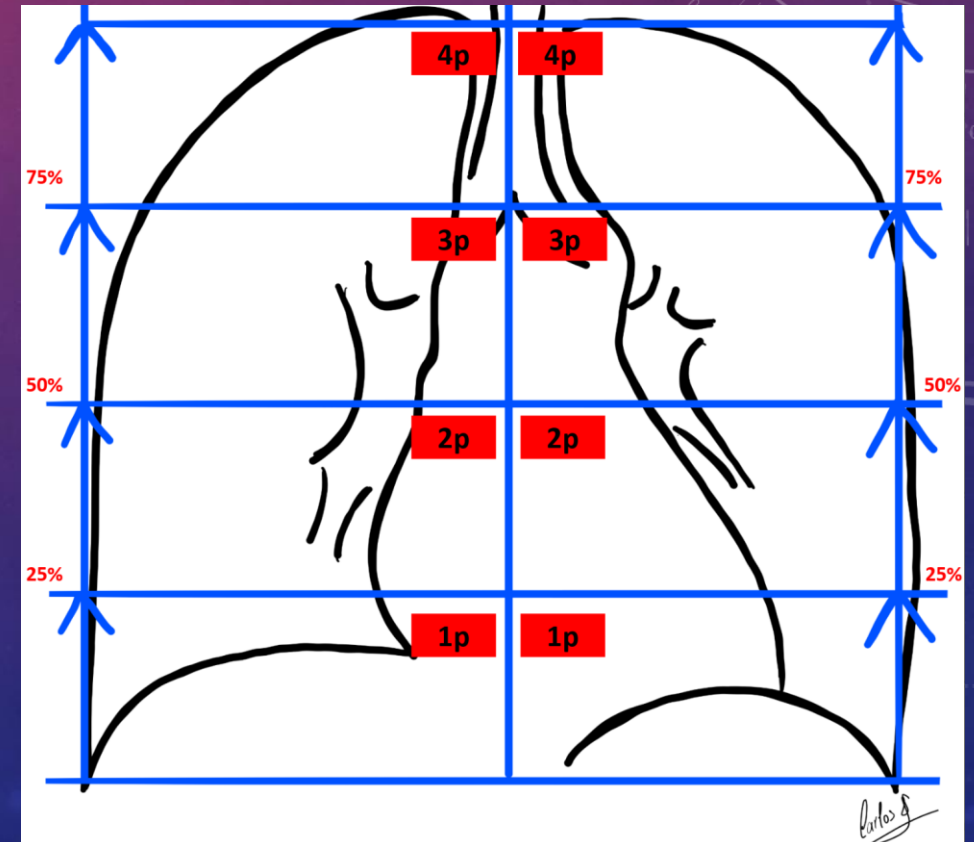
Extraído Wong HYF, Lam HYS, Fong AH, Leung ST, Chin TW, Lo CSY, Lui MM, Lee JCY, Chiu KW, Chung T, Lee EYP, Wan EYF, Hung FNI, Lam TPW, Kuo M, Ng MY. Frequency and Distribution of Chest Radiographic Findings in COVID-19 Positive Patients. (2019) Radiology March 2020

SCORE SEVERIDAD RADIOLOGICA COVID19

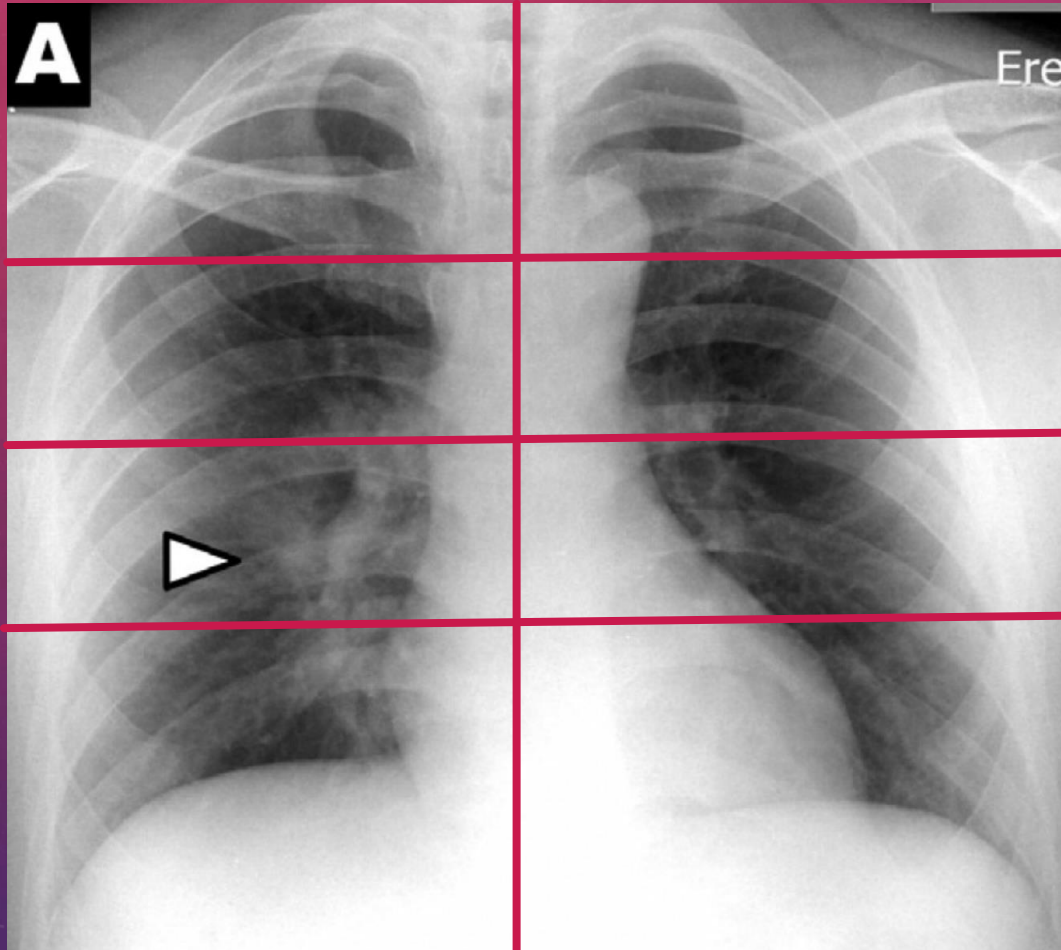
- Basado en Radiographic Assessment of Lung Edema (RALE) score
- Escala de 0-8 puntos según la extensión radiológica de la afectación pulmonar
RX normal 0.....Máxima afectación 8
- La puntuación se obtiene calculando la afectación de cada pulmón por separado y sumándolos finalmente.

Para calcularlo:

- Dividimos visualmente en cuatro partes cada pulmón siendo la mitad el hilio pulmonar.
- Cada cuadro supone el 25% del parénquima pulmonar.
- Cada pulmón se puntúa de 0 a 4 según el porcentaje de extensión de las consolidaciones u opacidades en vidrio deslustrado.
 - <25% PUNTUACIÓN 1
 - 25-50% PUNTUACIÓN 2
 - 50-75% PUNTUACIÓN 3
 - >75% PUNTUACIÓN 4

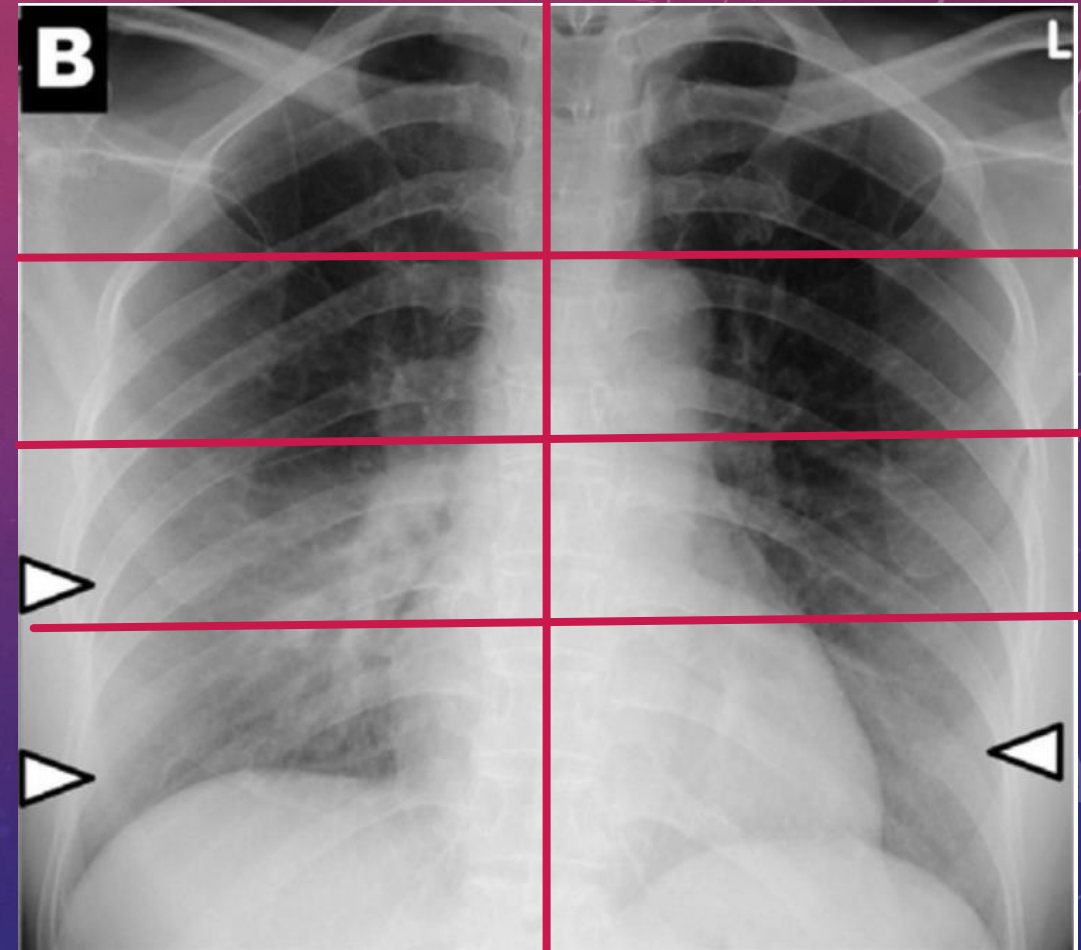


EJEMPLOS



Pulmón derecho=1 (25%) Pulmón izquierdo= 0

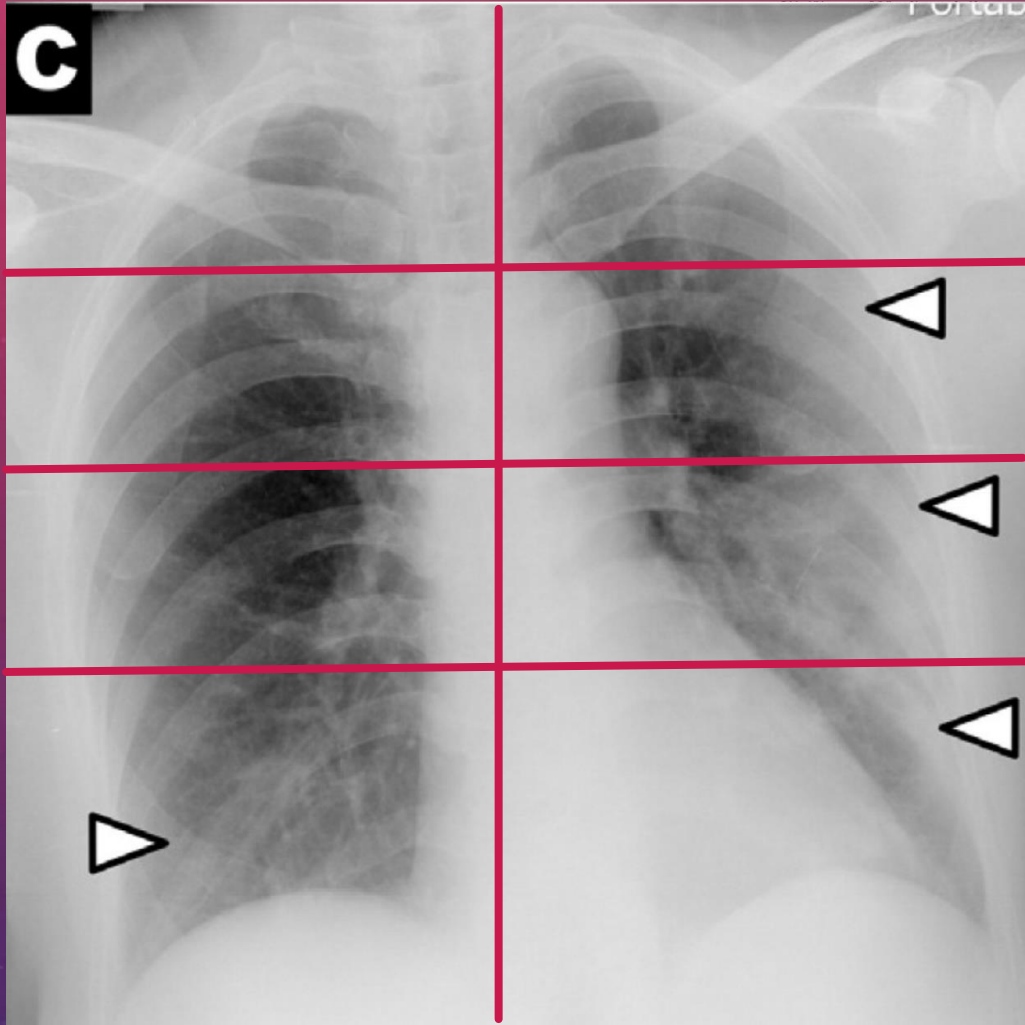
TOTAL=1



Pulmón derecho= 2 (50%) Pulmón izquierdo = 1 (25%)

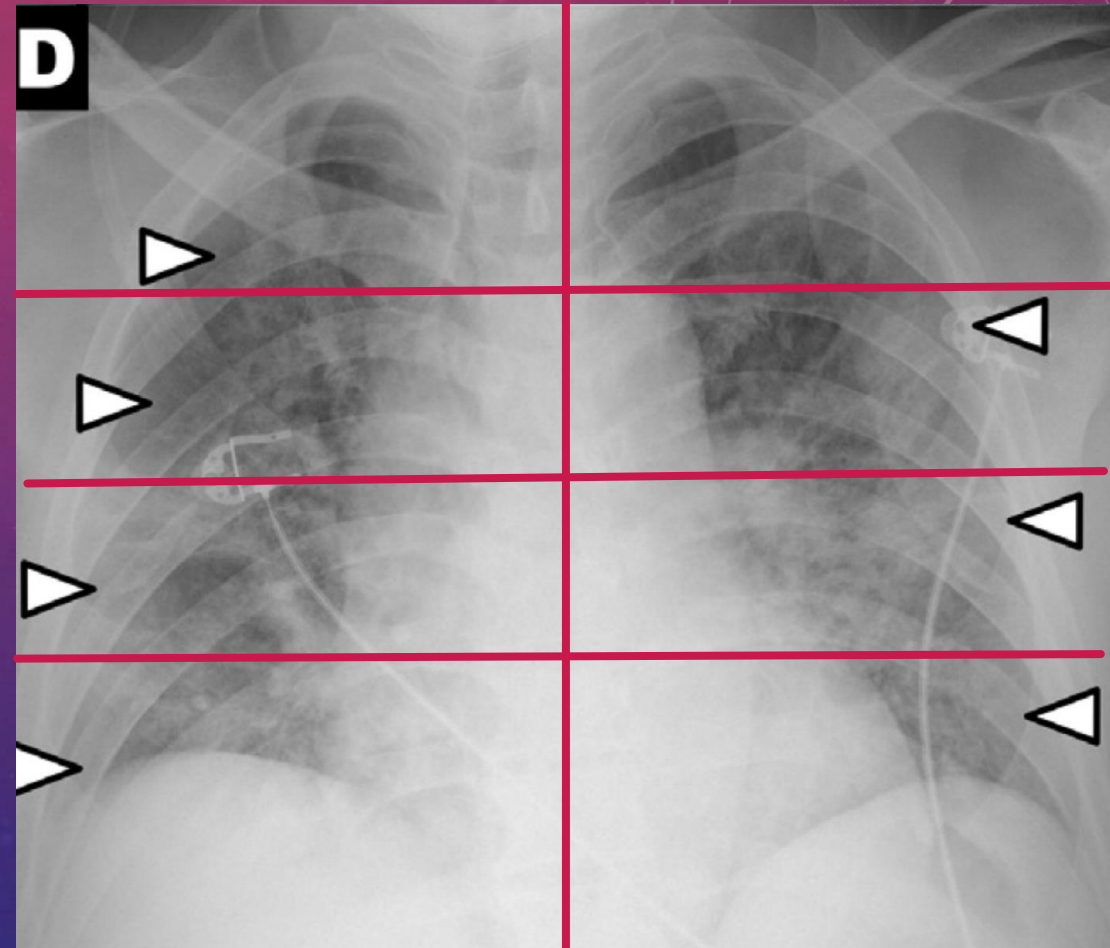
TOTAL=3

EJEMPLOS



Pulmón derecho=1 (25%) Pulmón izquierdo= 3 (75%)

TOTAL=4



Pulmón derecho= 4 (>75%) Pulmón izquierdo = 3 (75%)

TOTAL=7

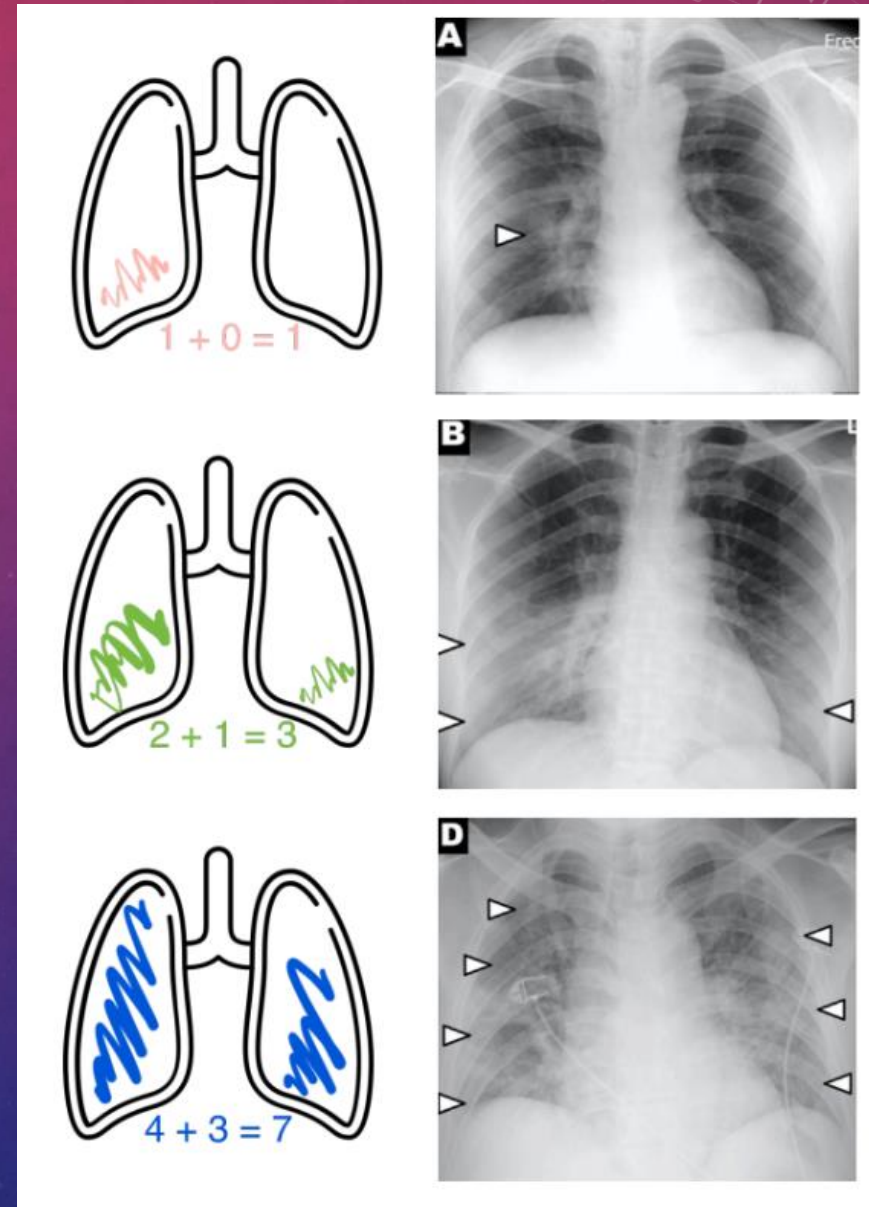
CLASIFICACIÓN FINAL

Según la puntuación total obtenida, graduaremos **RADIOLÓGICAMENTE** la afectación en :

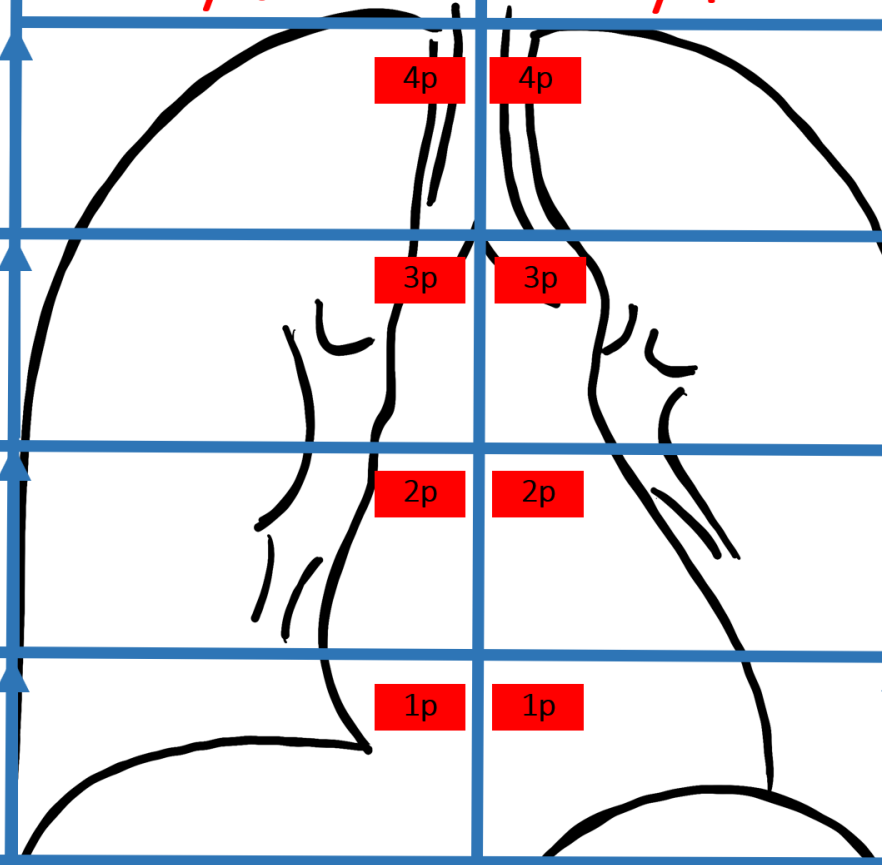
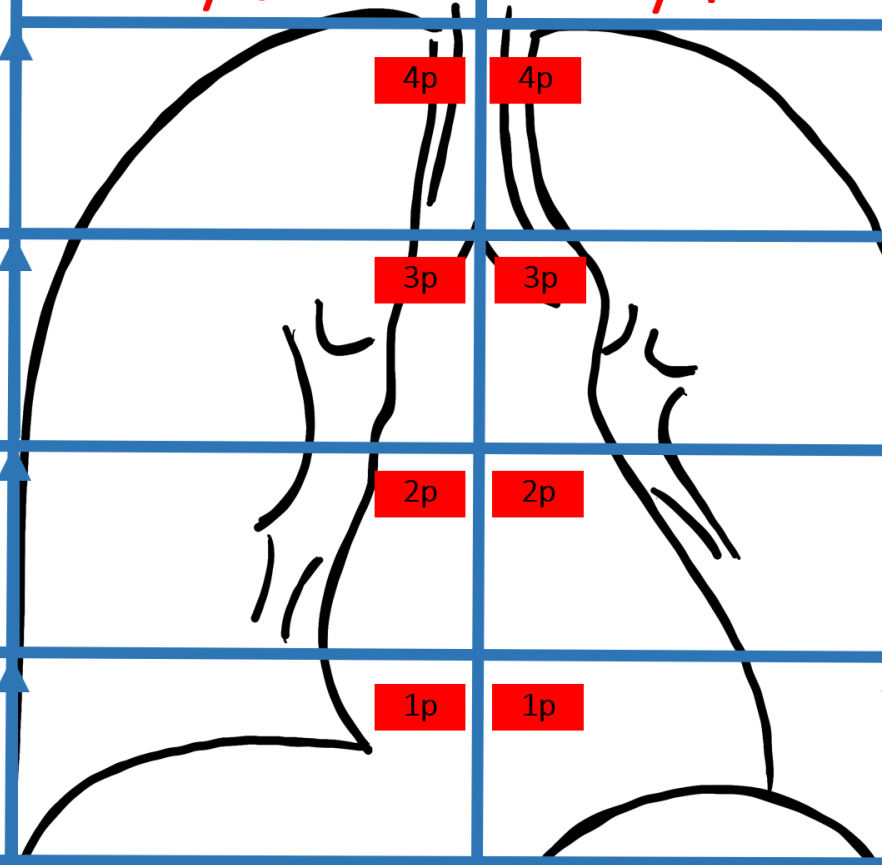
- Normal: 0
- Leve: 1-2
- Moderada: 3-6
- Severa: >6

Comentarios:

- El pico de severidad de la Rx generalmente se da entre el día 10-12 desde el inicio de los síntomas.
- Recordar siempre que estos hallazgos son radiológicos (severidad radiológica) dado que puede existir discordancia clínico-radiológica.
- Es útil para la ayudar al clínico a comprender más fácilmente la descripción radiológica.



SCORE CXR COVID-19

PUNTUACIÓN TOTAL		SEVERIDAD					
/8	0p	NORMAL					
	1-2p	LEVE					
	3-6p	MODERADO					
	>6p	GRAVE					
PULMÓN DERECHO		PULMÓN IZQUIERDO					
/4		/4					
							
				75%		75%	
				50%		50%	
				25%		25%	

Cartas &